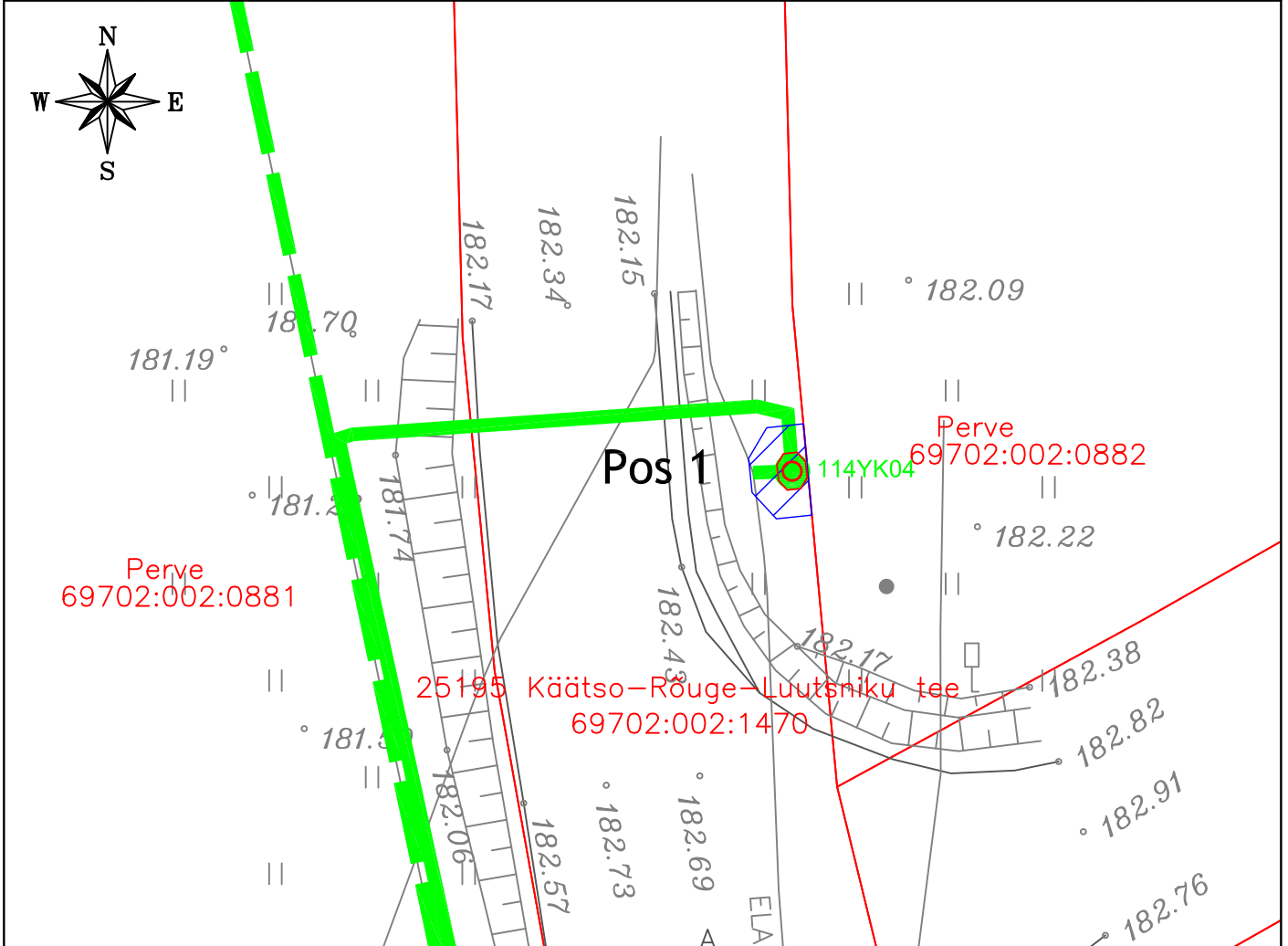
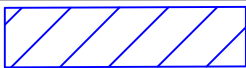

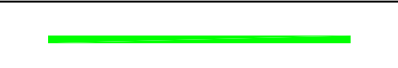
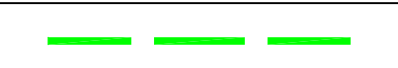
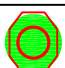


Isikliku kasutusõiguse seadmise plaan

IKÕ ala Pos nr (plaanil)	Kinnistu registriosana nr	Katastriüksuse tunnus, nimi ja sihtotstarve	IKÕ ala pindala m ²
Pos 1	7798350	69702:002:1470; 25195 Käätso-Rõuge-Luutsniku tee; transpordimaa	6



	IKÕ seadmise ala 6 m ²
	Kinnistute piirid
	Projekteeritud side maakaabelliin (IKÕ alasse jääva tehnovõrgu pikkus 1m)
	Projekteeritud side õhuliin
	Projekteeritud sidekaev

Projekti nimetus / asukoht

VT2155 Passiivse elektroonilise side juurdepääsuvõrgu rajamine, Viitina küla, Rõuge vald, Võru maakond.

Töö nr

VT2155

Taotleja
ELA SA

Koostaja
Keskkonnaprojekt OÜ

Möötkava
1:500

Leht / formaat
A4

Kuupäev
03.09.2024